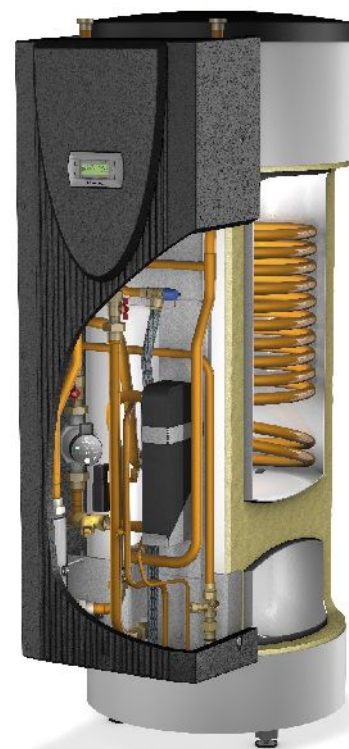


## TECHNICKÉ INFORMACE

<b>Typ a obchodní označení</b>		LAW 9IMR	
<b>Provedení</b>		Splitové reverzibilní	
Konstrukce		Split	
Krytí dle EN 60529	vnitřní / venkovní jednotka	IP20 / IP X4	
Místo instalace		Venku / Uvnitř	
<b>Parametry zařízení</b>			
Rozmezí provozních teplot			
Výstup topné vody	°C	do 55 / od 20	
Vzduch (topení)	°C	-20 až +30	
Výstup chladicí vody	°C	+7 až +25	
Vzduch (chlazení)	°C	+10 až +43	
Průtok topné vody / vnitřní diference tlaku			
EN 14511	m <sup>3</sup> /h/Pa	1,6 / 20000	
Max. přípustná externí tlaková ztráta	Pa	38800	
Minimální průtok topné vody	m <sup>3</sup> /h/Pa	0,75 / 8500	
Max. přípustná externí tlaková ztráta	Pa	68500	
Tepelný výkon / topný faktor <sup>1</sup>		EN 14511	
		2	3
při A-7/W35	kW / ---	6,7 / 2,8	6,7 / 2,8
při A2/W35	kW / ---	5,3 / 3,6	6,2 / 3,2
při A7/W35	kW / ---	5,6 / 4,8	9,0 / 4,3
při A7/W45	kW / ---	5,4 / 3,4	8,3 / 3,3
při A10/W35	kW / ---	6,0 / 5,1	9,6 / 4,5
Chladicí výkon / faktor			
při A27/W7	kW / ---	6,5 / 3,3	
při A27/W18	kW / ---	8,7 / 4,2	
při A35/W7	kW / ---	6,2 / 2,6	
při A35/W18	kW / ---	9,0 / 3,4	
Hladina akustického výkonu	dB(A)	63 <sup>4</sup> / 42 <sup>5</sup>	
Hladina akustického tlaku v 10m <sup>4</sup>	dB(A)	32	
Hladina akustického tlaku v 1m <sup>5</sup>	dB(A)	35	
Rychlost proudění vzduchu	m <sup>3</sup> /h	3600	
Chladivo a jeho hmotnost	typ/kg	R410A / 1,9	
Olej a jeho množství	typ/l	Polyolester (POE)/0,9	
Objem topné vody ve vnější jednotce	l	0	
<b>Rozměry, přípojky a hmotnost</b>			
Rozměry vnitřní jednotka (V / Š / H)	mm	1920 / 740 / 950	
Rozměry vnější jednotka (V / Š / H)	mm	834 / 950 / 330	
Připojení topné vody	palce	G 1 1/4" vnější	
Přepravní hmotnost včetně obalu	kg	215 <sup>5</sup> / 69 <sup>4</sup>	
<b>Elektrické připojení</b>			
Napětí / jištění kompresor	V / A	230 / 25	
Napětí / jištění kompresor + top. tyč	V / A	400 / 25	
Napětí / jištění regulace	V / A	230 / 13	
Hlídání sledu fází		ano	
Rozběhový proud	A	1,2	



Příkon při A7 W35 / max. příkon <sup>3</sup>	kW	2,11 / 10,91
Proud při A7 W35 / cos φ	A / ---	9,27 / 0,99
Příkon při A7 W35 <sup>3</sup>		1,91
Chráníč RCD-typ		B
<b>Zásobník topné vody</b>		
Nominální objem	l	100
Maximální provozní teplota	°C	85
Maximální provozní tlak	bar	3
Integrované topné těleso	kW	2 , 4 nebo 6 <sup>6</sup>
Přídavné topné těleso (volitelně)	kW	do 6
<b>Zásobník teplé vody</b>		
Nominální objem	l	277
Teplosměnná plocha výměníku	m <sup>2</sup>	3,15
Maximální provozní teplota	°C	95
Maximální provozní tlak	bar	10
Topné těleso	kW	1,5
Pojistný ventil	bar	2,5
<b>Ostatní znaky provedení</b>		
Odmrazování		Odmrazování
Způsob odmrzování		reverzací
Odmrazovací vana		ano
Ochrana před zamrznutím		ano <sup>7</sup>
Regulace vnější / uvnitř		vnější
Maximální provozní tlak		3 Bar

1 Např. A2/W35 znamená venkovní teplotu 2°C a výstupní teplotu topné vody 35°C.

2 Optimální provoz.

3 Maximální výkon.

4 Venkovní jednotka .

5 Vnitřní jednotka.

6 Výchozí zapojení 6kW.

7 Regulace tepelného čerpadla a oběhové čerpadlo topení musí být v provozu.