

# Dimplex

**Tepelná čerpadla  
pro ohřev teplé vody**

**Nejlevnější ohřev  
teplé vody nezávislý  
na topení.**

**Nejlepší řešení  
pro pasívní,  
nízkoenergetické  
i stávající domy.**

**Celoroční úspory  
při ohřevu teplé vody  
tepelným čerpadlem.**

**Varianty provedení  
pro přizpůsobení  
potřebám včetně  
využití vlastní  
přebytečné elektřiny.**



# Více teplé vody a méně spotřebované energie.

Zásobníkové ohřívače vody Dimplex s integrovaným tepelným čerpadlem jsou ideálním řešením bez ohledu na vytápění domu.

Sníží spotřebu energie na ohřev teplé vody až o 75% a spotřeba na ohřev teplé vody se stává v dobře izolovaných novostavbách vyšší než spotřeba na vytápění.

Široká nabídka ohřívačů umožňuje výběr nejlepšího zařízení podle podmínek i ostatních technologií v domě.

## Možnosti ohřívačů vody Dimplex

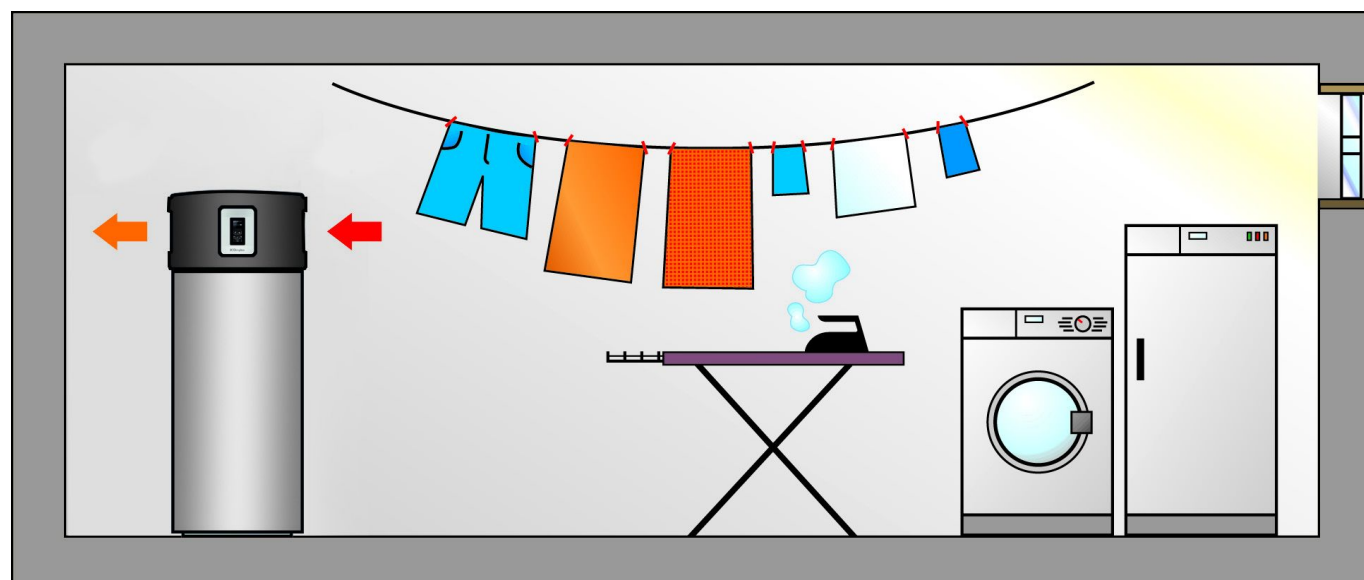
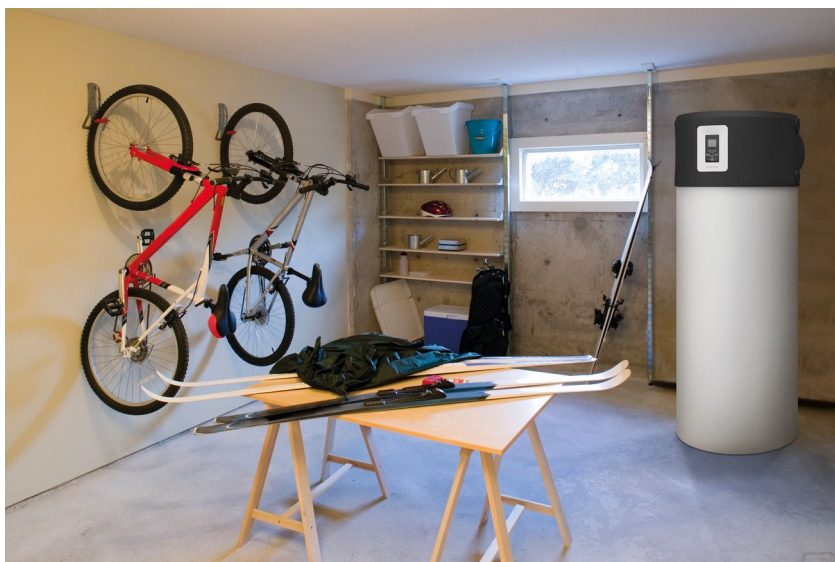
Využití zbytečného tepla v domě (prádelny, sušárny, kotelny, sklepy)

Podtlakové větrání domu pomocí vzduchového potrubí (především z koupelen a toalet)

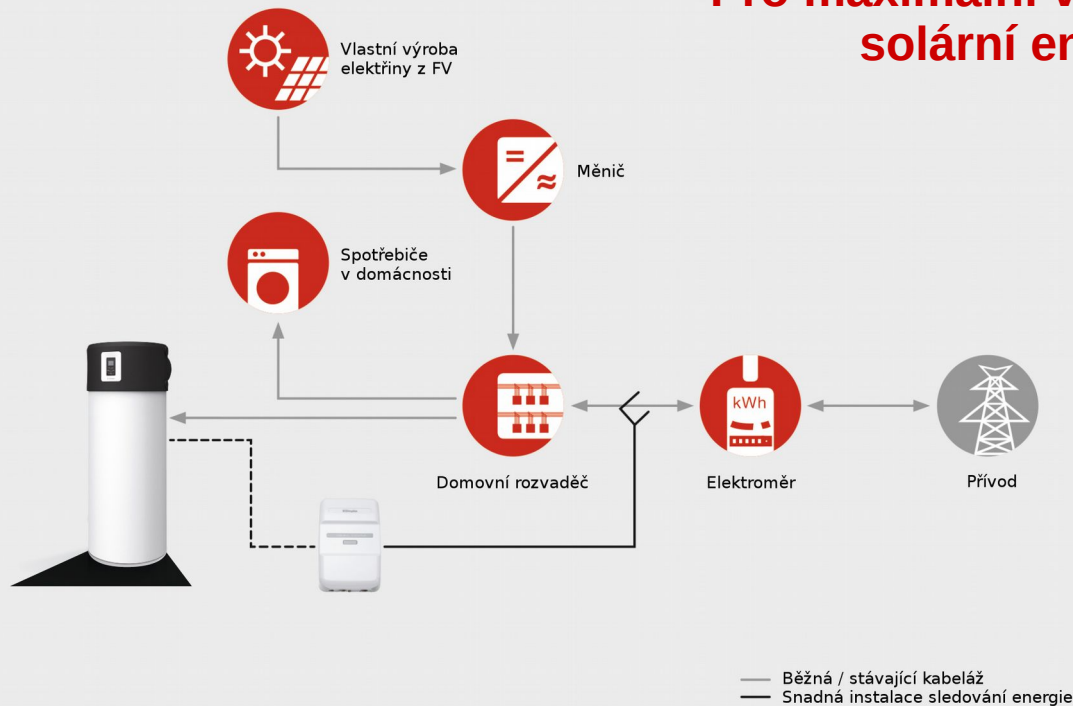
Provoz na venkovní vzduch do  $-7^{\circ}\text{C}$  (hlavně u malých a velmi dobře izolovaných domů)

S výměníkem pro ohřev topnou vodou z kotle nebo solárních panelů

Regulace pro využití přebytečné elektřiny z fotovoltaické elektrárny.



## Pro maximální využití solární energie



Ohřívače teplé vody Dimplex s integrovaným tepelným čerpadlem získávají asi tři čtvrtiny potřebného tepla z vnitřního nebo venkovního vzduchu. Objem zásobníku vody je ohříván až na 60°C teplem ze vzduchu, který zařízením prochází pomocí ventilátoru a je ochlazován chladícím okruhem na principu tepelného čerpadla, které předává odebrané teplo do teplé vody.

Pro instalaci jsou nejvhodnější místnosti, ve kterých často vzniká zbytečně vysoká teplota například od pračky, sušičky nebo ve skladu potravin. Tyto místnosti jsou pak příjemně ochlazovány a současně odvlhčovány. Také lze zařízením odvětrávat místnosti v domě pomocí vzduchového potrubí a využít teplo z tohoto odpadního vzduchu. Bez vlivu na vnitřní klima je možné odebírat teplo z venkovního vzduchu i v mrazu do -7°C a při nižších teplotách je voda ohřívána záložním topným tělesem.

Takto výhodný provoz může být ještě výhodnější v kombinaci s vlastní fotovoltaickou elektrárnou, protože zařízení je přizpůsobené pro využití přebytečného výkonu panelů, který je zpravidla výhodněji v domě využít.

Pro inteligentní regulaci ohřevu vody podle přebytků vlastní elektrárny je k dispozici FV Optimizer. Ten lze snadno instalovat, protože sleduje přebytečnou energii bezkontaktně na elektrickém přívodu do domu a dává ohřívači signál pro ohřev na vyšší teplotu podle nastavení regulace ohřívače. Přebytečnou energii tedy akumuluje v teplé vodě, ze které se jistě využije.

Proto jsou ohřívače teplé vody Dimplex s integrovaným tepelným čerpadlem ideální pro stávající domy i novostavby a s vlastní fotovoltaickou elektrárnou v letních měsících za slunečních dnů je jejich provoz prakticky bez nákladů.



	DHW 300	DHW 300+	DHW 300D	DHW 300D+	DHW 400+
Provozní teplota vzduchu	7 až 35 °C	7 až 35 °C	-7 až 35 °C	-7 až 35 °C	7 až 35 °C
Výměník pro topnou vodu	-	1 m <sup>2</sup>	-	1 m <sup>2</sup>	1,35 m <sup>2</sup>
Objem zásobníku	285 l	280 l	285 l	280 l	385 l
Rozměry	74x187x78 cm	74x187x78 cm	74x187x78 cm	74x187x78 cm	74x204x78 cm
Hmotnost	107 kg	122 kg	108 kg	123 kg	132 kg
Napájení a jištění	230 V 16 A	230 V 16 A	230 V 16 A	230 V 16 A	230 V 16 A
Jmenovitý příkon	528 W	528 W	528 W	528 W	528 W
Tepelný výkon *	1 700 W	1 700 W	1 700 W	1 700 W	1 700 W
+ el. topné těleso	1 500 W	1 500 W	1 500 W	1 500 W	1 500 W
Průchod vzduchu	325 m <sup>3</sup> /h	325 m <sup>3</sup> /h	325 m <sup>3</sup> /h	325 m <sup>3</sup> /h	325 m <sup>3</sup> /h
Vzduchové potrubí	Ø 160 mm	Ø 160 mm	Ø 160 mm	Ø 160 mm	Ø 160 mm
Připojení vzd. potrubí	Ø 190 mm	Ø 190 mm	Ø 190 mm	Ø 190 mm	Ø 190 mm
Max. tlaková ztráta	80 Pa	80 Pa	80 Pa	80 Pa	80 Pa
Provozní tlak max.	6 bar	6 bar	6 bar	6 bar	6 bar
Připojení vody	1"	1"	1"	1"	1"
Připojení cirkulace	3/4"	3/4"	3/4"	3/4"	3/4"
Připojení výměníku	-	1"	-	1"	1"
Ohřev z 10 na 55°C	9h 22min	9h 22min	9h 22min	9h 22min	13h 15min
Energetická třída	A+	A+	A+	A+	A+
Energetická účinnost	137 %	137 %	137 %	137 %	132 %
Akustický výkon	59 dB(A)	59 dB(A)	59 dB(A)	59 dB(A)	59 dB(A)
Akustický tlak v 1m	51 dB(A)	51 dB(A)	51 dB(A)	51 dB(A)	51 dB(A)

\* Tepelný výkon při teplotě vzduchu 15°C, relativní vlhkosti 70% a ohřevu vody z 15°C na 45°C.  
 \*\* Při provozu bez vzduchového potrubí nebo ohybů, které hluk snižují.



[www.termokomfort.cz](http://www.termokomfort.cz)  
[www.dimplex.cz](http://www.dimplex.cz)